

Società Autostrada Tirrenica p. A.

A12 Autostrada Livorno - Civitavecchia

Tratto Livorno – San Pietro in Palazzi

ORDINANZA N° 737

La Società Autostrada Tirrenica p. A. nella persona del Dott. Ing. Giovanni Luca Guadagno, in qualità di Responsabile Tecnica ed Esercizio,

PREMESSO CHE

- con Ordinanza n. 714 del 10.01.2025, per consentire l'esecuzione di interventi di riqualifica delle barriere di sicurezza, è stata disposta la chiusura al traffico, presso la stazione di "Collesalvetti", sia della corsia di svincolo che dalla Stazione di Collesalvetti porta alla Strada di Grande Comunicazione FIPILI in direzione Livorno, sia della corsia di svincolo che dalla Strada di Grande Comunicazione FIPILI provenendo da Firenze porta alla Stazione di Collesalvetti, dalle ore 06.00 del giorno 13.01.2025 fino alle ore 22.00 del giorno 16.04.2025;
- lo stato di avanzamento degli interventi di cui sopra prevede che in data 11.04.2025 sia terminata la riqualifica della barriera di sicurezza ubicata sul margine destro della rampa in uscita che dalla stazione di Collesalvetti porta alla Strada di Grande Comunicazione FIPILI in direzione Livorno;
- per motivi dovuti a maggiori volumi di traffico, si rende necessario privilegiare il traffico proveniente da Firenze, facendolo transitare sulla rampa in uscita di cui al punto che precede, e, per completare i lavori di riqualifica, mantenere ancora chiusa al traffico la corsia originaria del cavalcavia dedicata al suddetto flusso veicolare;

➤ gli utenti che quindi escono alla “**Stazione di Collesalvetti**” e devono percorrere la “**SGC FIPILI**” in direzione **Livorno**, possono percorrere il seguente itinerario alternativo:

- uscire dalla **Stazione di Collesalvetti** e proseguire su “**SGC FIPILI**” in direzione **Firenze**, uscire allo svincolo di **Vicarello** e seguire le indicazioni del percorso alternativo fino ad immettersi nuovamente sulla **SGC FIPILI** in direzione **Livorno**.

VISTI

- gli artt. 5,6,38,41 del DL n.285 del 30.04.92 “*Nuovo Codice della Strada*”;
- gli articoli di cui al Titolo II Capo I paragrafo 2 del D.P.R. n 495 del 16/12/92 “*Regolamento di esecuzione e di attuazione del Nuovo Codice della Strada*”;
- il Decreto del Ministero delle Infrastrutture e dei Trasporti del 10 luglio 2002 “*Disciplinare Tecnico relativo agli schemi segnaletici da adottare per il segnalamento temporaneo*”;
- il Disciplinare per l’installazione, conduzione e rimozione dei cantieri di lavoro sulla rete di Autostrade per l’Italia edizione ottobre 2023;

ORDINA

in corrispondenza del Cavalcavia di Svincolo della stazione di Collesalvetti (Cavalcavia n° 63 della SGC FiPiLi - Pk 68+700):

- **l’interdizione del traffico che dalla Stazione di Collesalvetti porta alla Strada di Grande Comunicazione FIPILI in direzione Livorno;**

- la riapertura del traffico che dalla Strada di Grande Comunicazione FIPILI provenendo da Firenze porta alla Stazione di Collesalvetti

dalle ore 12.00 del giorno 11.04.2025 fino alle ore 22.00 del giorno 31.05.2025, secondo lo schema grafico allegato.

L'Ordinanza sarà resa nota all'utenza mediante l'apposizione della prescritta segnaletica temporanea di cantiere e di preavviso con le modalità previste dalle vigenti Circolari Ministeriali.

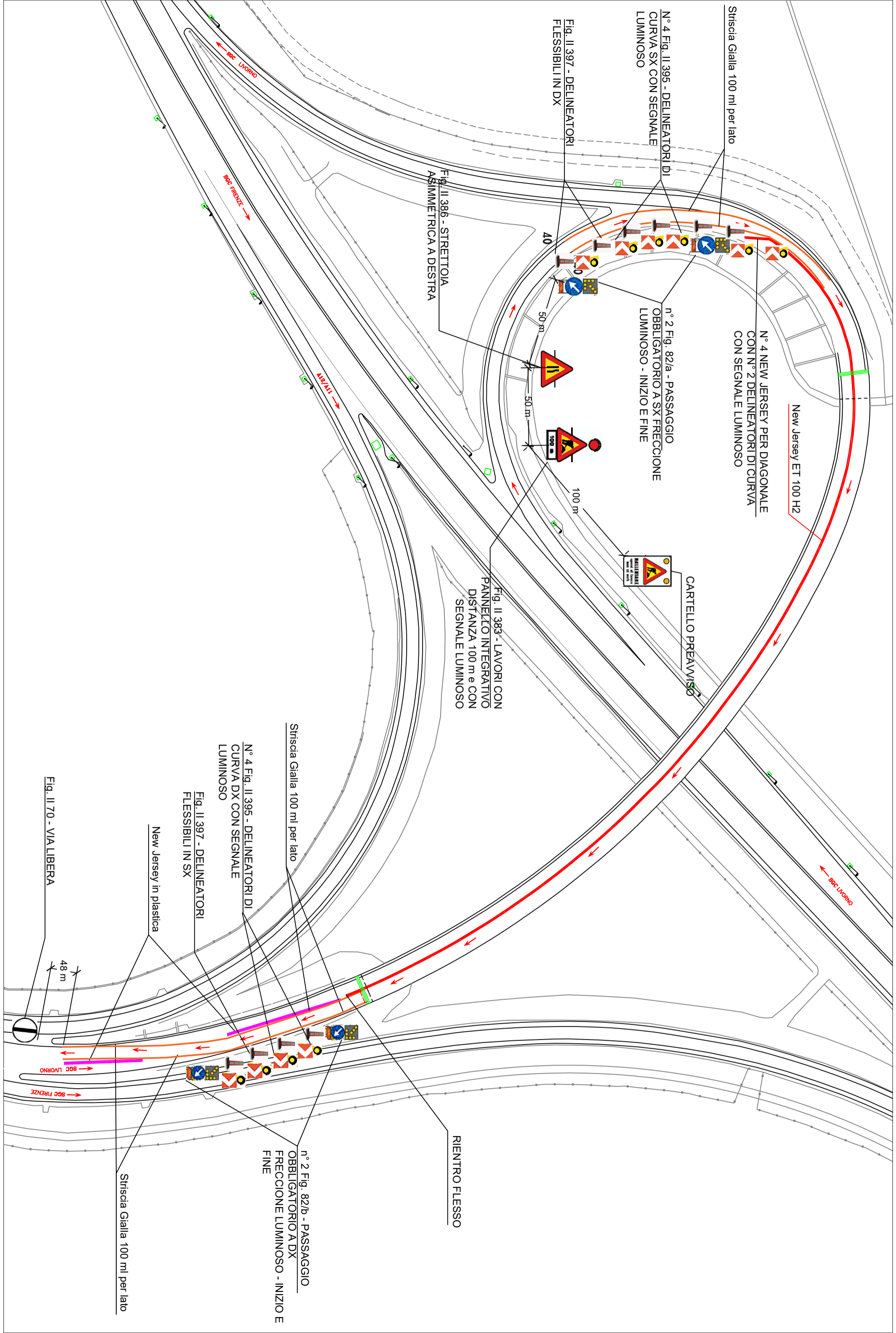
Della notizia della suddetta chiusura verrà data la massima e tempestiva diffusione ai soggetti istituzionalmente coinvolti ed agli organi di stampa.

Il Responsabile Tecnica ed Esercizio

Dott. Ing.  Guadagno

Rosignano M.mo, lì 09.04.2025

All. schema grafico



Striscia Gialla 100 ml per lato

N° 4 Fig. II 395 - DELINEATORI DI CURVA SX CON SEGNALE LUMINOSO

Fig. II 397 - DELINEATORI FLESSIBILI IN DX

Fig. II 386 - STRETTAIA ASIMMETRICA A DESTRA

N° 2 Fig. 82/a - PASSAGGIO OBBLIGATORIO A SX FRECCIONE LUMINOSO - INIZIO E FINE

N° 4 NEW JERSEY PER DIAGONALE CON N° 2 DELINEATORI DI CURVA CON SEGNALE LUMINOSO

New Jersey ET 100 H2

CARTELLO PREAVVISO

Fig. II 383 - LAVORI CON PANNELLO INTEGRATIVO DISTANZA 100 m e CON SEGNALE LUMINOSO

Striscia Gialla 100 ml per lato

N° 4 Fig. II 395 - DELINEATORI DI CURVA DX CON SEGNALE LUMINOSO

Fig. II 397 - DELINEATORI FLESSIBILI IN SX

New Jersey in plastica

Fig. II 70 - VIA LIBERA

RIENTRO FLESSO

N° 2 Fig. 82/b - PASSAGGIO OBBLIGATORIO A DX FRECCIONE LUMINOSO - INIZIO E FINE

Striscia Gialla 100 ml per lato

48 m

40

50 m

50 m

100 m

Sgc Livorno

Sgc Livorno

Sgc Firenze